




Tieslietu ministrija



This project is co-funded by
the European Union

Kriminālsodu politikas tendences Latvijā 20. - 21.gadsimtu mijā

**”Valsts probācijas dienesta īstenojamā funkcija kriminālsoda –
piespiedu darbs - 10 gadu šķērsgrīzumā – izaicinājumi un iespējas”**
2016.gadā 9.jūnijā



Tieslietu ministrija

Piespiedu darbs – vēsturiskais aspekts

Piespiedu darbs:

- 21.gadsimtā ir kļuvis par ļoti izplatītu soda veidu, tiek piemērots bieži;
- Ir veikti vairāki grozījumi normatīvajos aktos, kas to ir veicinājuši.

Liela **Kriminālsodu politikas koncepcijas** ietekme (atbalstīta ar Ministru kabineta 2009.gada 9.janvāra rīkojumu Nr.6).

2



Tieslietu ministrija

Piespiedu darbs – vēsturiskais aspekts

Piespiedu darba piemērošanas tendences

	Notiesāto personu skaits	No tām – ar piespiedu darbu
1999.gads	..	183 (1.4%)
2005.gads	11344	1750
2010.gads	9637	2738
2013.gads	8679	3536
2014.gads	9236	4266
2015.gads	9553	4750

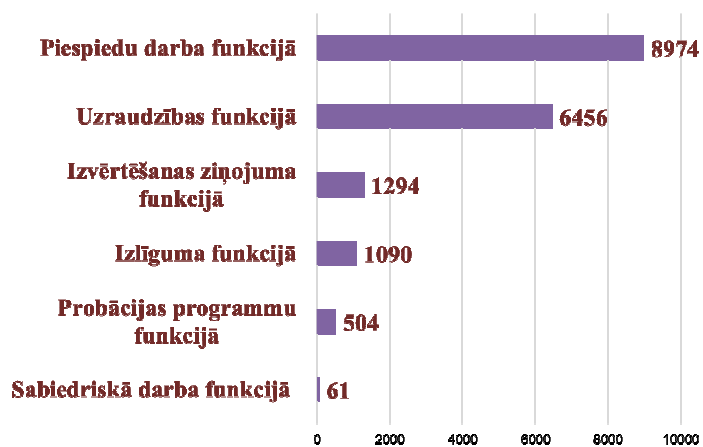
Vai tas atbilst noteiktās kriminālsodu politikas mērķiem?

3



Valsts probācijas dienests

Probācijas klientu skaits, ar kuriem VPD strādāja 2015.gadā, sadalījumā pēc VPD funkcijas



4



Valsts probācijas dienests

Piespiedu darbs – vēsturiskais aspekts

Kriminālsodu politikas koncepcijā bija minēts:

- 2004. gadā veiktajā pētījumā „Kriminālsoda – piespiedu darbs realizēšana Latvijas teritorijā” izdarītie secinājumi, ka piespiedu darbs nav kļuvis par reālu alternatīvu brīvības atņemšanai, bet vairumā gadījumu aizstājis nosacītu brīvības atņemšanas sodu vai naudas sodu (A.Kamenska „Kriminālsoda – piespiedu darbs realizēšana Latvijas teritorijā”).

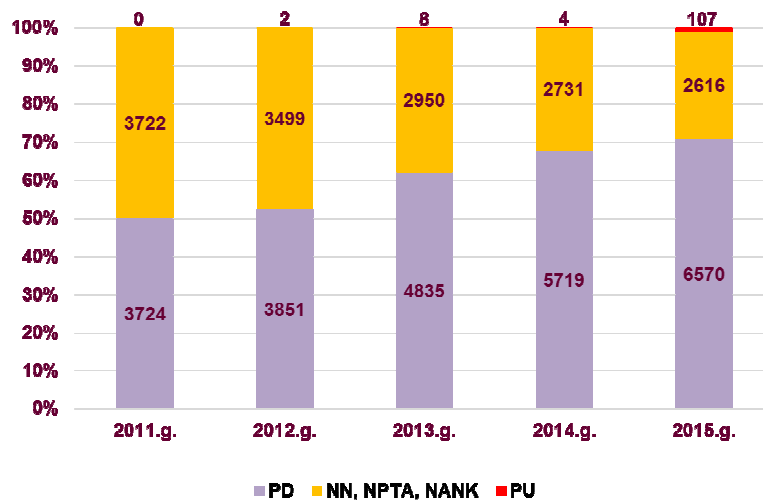
Vai kaut kas ir mainījies, salīdzinot ar 2004.gadu?

5




Valsts probācijas dienests

Probācijas klientu, ar kuriem VPD uzsāka darbu piespiedu darba un uzraudzības jomā, skaits



6



Tieslietu ministrija


Piespiedu darbs – šodiena

Ar tiesas nolēmumu piemēroto kriminālsodu sadalījums

	2010	2011	2012	2013	2014	2015	2015 pret 2012
Brīvības atņemšana	3126	3131	3168	2890	3210	3404	+ 7 %
Nosacīta notiesāšana	3571	3282	2996	2146 ↓	1954	1693	- 44 %
Naudas sods	224	213	196	215	236	158	- 19 %
Piespiedu darbs	2738	2577	2583	3536 ↑	4266	4743	+ 46 %

Datu avots: Tiesu informatīvā sistēma (Notiesāto personu skaits (78))

7



Tieslietu ministrija

Piespiedu darbs – šodiena

Piemēroto kriminālsodu procentuālais sadalījums 2015.gadā

	2015.gads (% no sodiem)	Koncepcijā plānots	2012 (% no sodiem)
Brīvības atņemšana	34	21	35
Nosacīta notiesāšana	17	21	33
Naudas sods	2	13	2
Piespiedu darbs	47 (54%, ja tiesas + prokurors)	45	30

Kopā VPD izpildei piekritīgie ir 69% no visiem nolēmumiem, ar kuriem piemērots sods 2015.g. 2012.gadā - 63%

8



Tieslietu ministrija

Piespiedu darbs- rītdienas izaicinājumi

Izaicinājumi (I):

- Piespiedu darbs aizņem aizvien lielāku daļu no piemērotajiem sodiem, bet tas notiek nevis uz brīvības atņemšanas soda samazināšanās, bet gan uz nosacītas notiesāšanas rēķina!
- **Negatīvie aspekti:**
 - piespiedu darbs neparedz sociālās uzvedības korekcijas pasākumus, t.i., tas nemaina tās domāšanas vai uzvedības kļūdas, kas ir bijušas nozieguma pamatā. Rezultātā – jauna nozieguma recidīva iespēja soda izpildes rezultātā nesamazinās.
 - Nosacīta notiesāšana savukārt nodrošina iespēju īstenot ilgstošu un efektīvu sociālās uzvedības korekciju, mazinot recidīva iespēju.

9



Tieslietu ministrija

Piespiedu darbs- rītdienas izaicinājumi

Recidīva rādītāji (2012.gada pētījuma* rezultāti):

- Brīvības atņemšana (pilns termiņš) – 40 līdz 50%;
- Nosacīta pirmstermiņa atbrīvošana ar VPD uzraudzību – 15 līdz 25%;
- **Piespiedu darbs – 15%;**
- **Nosacīta notiesāšana – 10%.**

*Ķipēna K., Zavackis A., Ņikišins J. Sodū izcietušo personu noziedzīgo nodarījumu recidīvs. Jurista Vārds, 27.08.2013., Nr. 35 (786), 12.-17.lpp. Pieejams arī: <http://www.juristavards.lv/doc/259267-sodu-izcietuso-personu-noziedzigo-nodarijumu-recidivs/>

1
0



Tieslietu ministrija

Piespiedu darbs- rītdienas izaicinājumi

Izaicinājumi (II):

Notiesāto mērķa grupa, kuriem tiek piemērots piespiedu darbs!

- *Negatīvie aspekti:*
 - nereti piespiedu darbs tiek piemērots **atkarīgām personām**, kuras savas atkarības dēļ nespēj izpildīt sodu;
 - tiek piemērots personām **atkārtoti**, turklāt arī tad, ja personai neizpildītais piespiedu darbs iepriekš jau vairākkārt ir ticis aizstāts!

1

1

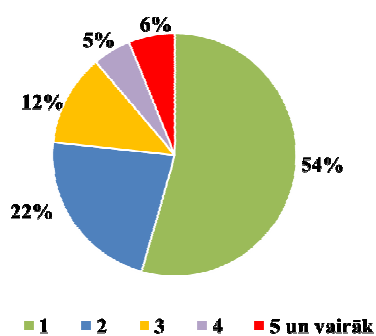


Tieslietu ministrija

Piespiedu darbs – šodiena

Piespiedu darba atkārtota piemērošana

(% no probācijas klientu skaita, kuriem VPD 2015.gadā organizēja piespiedu darba izpildi (8974 probācijas klienti))



12



Tieslietu ministrija

Iespējamie risinājumi:

- *Piespiedu darba satura maiņa - sociālās uzvedības korekcijas pievienošana?*
- *Piespiedu darba piemērošanas ierobežošana - ierobežot mērķa grupu vai noziegumus, par kuriem var piemērot, ierobežot atkārtotu piemērošanu?*
- *Piespiedu darba un nosacītas notiesāšanas kombinācija? Piespiedu darbs kā viens no probācijas klienta pienākumiem pie nosacītas notiesāšanas? Piespiedu darba un probācijas uzraudzības kombinācija? – visas kombinācijas aizvien iegūst popularitāti.*
- *Citi?*

1
3



Tieslietu ministrija

Paldies par uzmanību!

Kristīne Ķipēna,
Tieslietu ministrijas Nozaru politikas departamenta
Kriminālsodu izpildes politikas nodaļas vadītāja